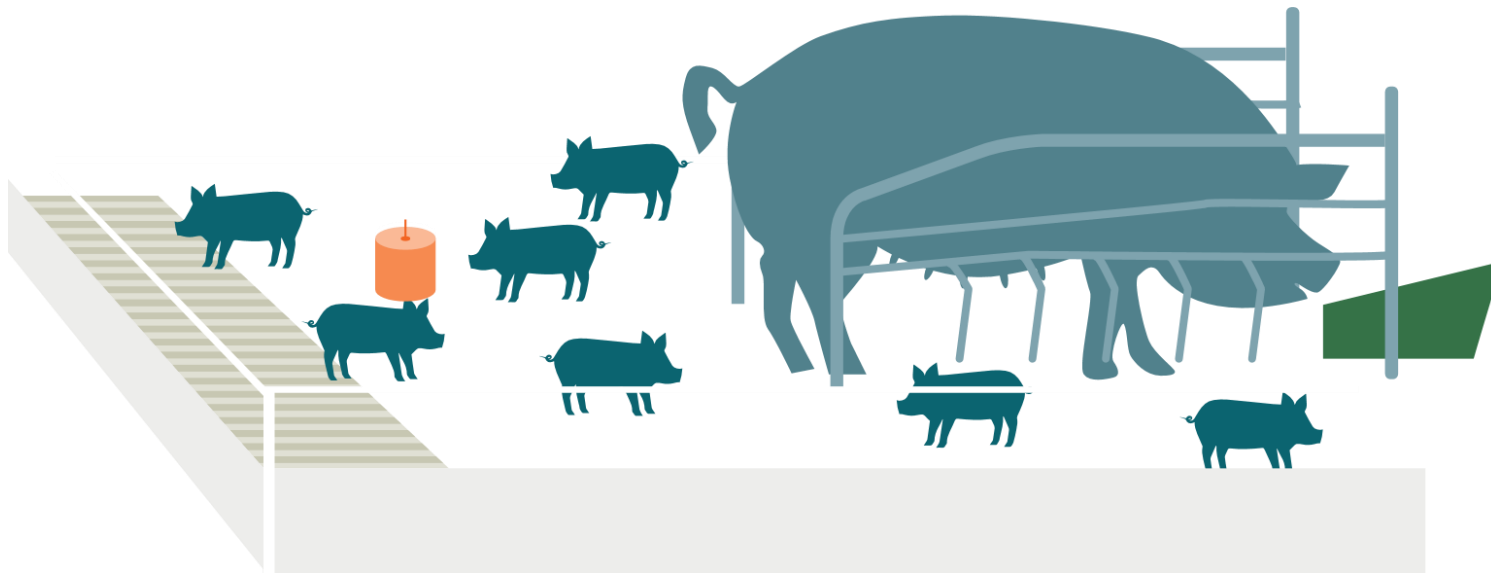


SO-SEMINAR

FREMTIDSSIKRING AF SOHOLDET



21. marts 2018

Fredericia

DYB INSEMINERING - DET NYE SORT I DANMARK?

Flemming Thorup, HusdyrInnovation

DYB INSEMINERING – DET NYE SORT?

- Hvad er nyt ved teknikken?
- Hvilke nye muligheder får vi?
 - Bedre hygiejne
 - Bedre udnyttelse af orner
 - Arbejdsbesparelse
- Ulemperne:
 - Hvor ”sort” ser det ud?



DYB INSEMINERING ER IKKE HELT SORT

- Forekomst af skader i børen:
 - Meddelelse nr. 654 (2004)
- Reduceret sæddosis 100 og 500 mio.:
 - Meddelelse nr. 735 (2006)
- Reduceret sæddosis med to-kammerpose 500 og 750 mio.:
 - Meddelelse nr. 808 (2008)



Nu er der mere viden samt bedre katetre og metoder

BAGGRUNDSVIDEN OM BØRENS FUNKTION



Ornen
Sædtransport

Polt:

1. eller 2. brunst

Skede: 20-40 cm

Børhals: yy cm

Børhorn: 75 cm

So:

Skede mm.: 35–50 cm

Børhals: 25-30 cm

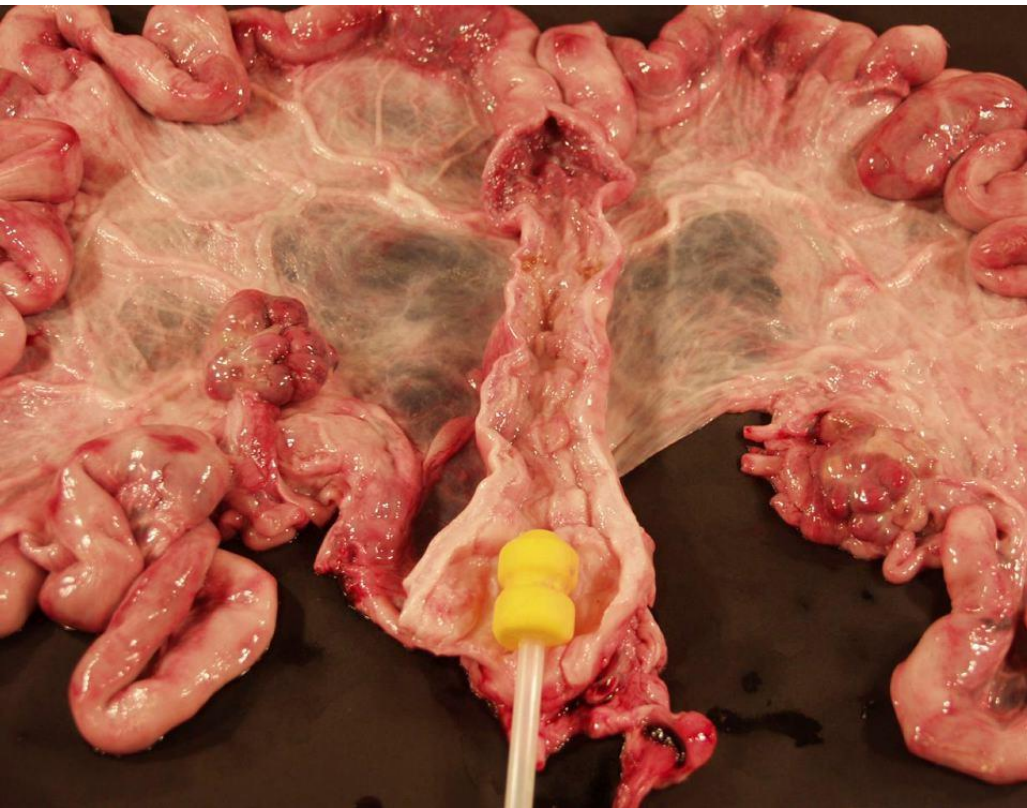
Børhorn: 150 cm

TRADITIONEL OG DYB INSEMINERING

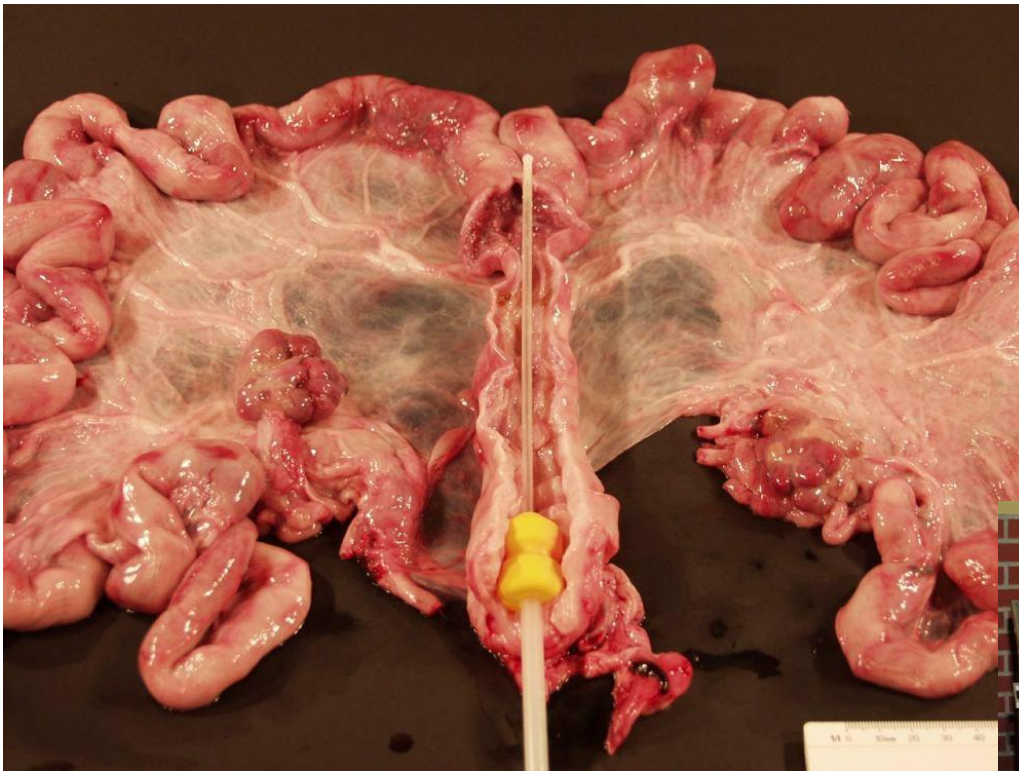
- Den reducerede 5-punktsplan skal finde alle brunstige søer
 - Overstående søer koster spildfoderdage
- Rideprøven sikrer, at soen er i brunst
 - Løbning af en so, som ikke er brunstig, giver infektion
- Du skal holde sædposen eller bruge en holder
 - Sæden skal selv løbe ind i børen
 - Risiko for tilbageløb, hvis du presser på tuben



TRADITIONEL INSEMINERING



DYB INSEMINERING



DYBT ER IKKE BARE "PIECE OF CAKE"

Reduceret 5-punktsplan

Rideprøve - Pause

Kateter ind - Pause

Inderrør ind

Så kan du presse sæden ind

Og så er du færdig med at inseminere den so



FORDELE VED INTRAUTERIN INSEMINERING

- Mere hygiejnisk
 - Ja, men betydningen for frugtbarheden er svær at dokumentere
- Sikrer mod tilbageløb
 - Ja, men betydningen for frugtbarheden er svær at dokumentere
- Hurtigere
 - Soen behøver ikke selv at tage sæden
- Færre sædceller pr. dosis
 - Betydelig reduktion er mulig
 - Højere faringsprocent
 - Skal afprøves
 - Højere kuldstørrelse
 - Skal afprøves



ULEMPER VED INTRAUTERIN INSEMINATION

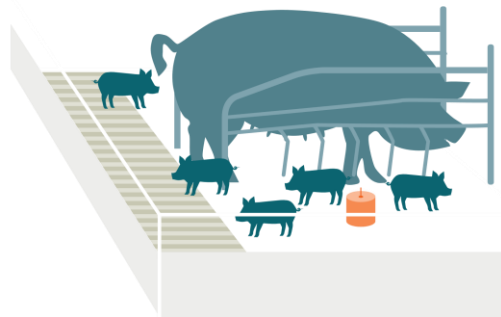
- Dyrere kateter
 - Regn med dobbelt pris
- Risiko for dårligere dyrevelfærd
 - Dyreværnsrådet siger OK til SEGES Svineproduktions undersøgelser
- Krav om uddannelse
 - Kursus og praktik i egen besætning
- Nogle søer kan ikke insemineres dybt
 - 1-3 % i danske undersøgelser
- Flere arbejdsgange ved inseminering afbrudt af pauser
- Ingen protokol for intrauterin insemination af polte
 - Ingen ved hvor mange polte, der kan insemineres dybt
 - Vi mangler viden om optimal sæddose, volumen og koncentration
 - Fejl ved produktion af doserne kan få større betydning
 - Underindhold i procent af halv dosis
 - Doserne er mere følsomme for temperatursvingninger
 - Mindre volumen afkøles hurtigere



LIDT TEORI OM FORTYNDINGSEFFEKT

- MEDDELELSE NR. 626

Sædmængde i dosen	1 mia. sædceller i 80 ml	1,5 mia. sædceller i 80 ml	2 mia. sædceller i 80 ml
Sædkoncentration	12,5 mio. sædceller pr. ml	19 mio. sædceller pr. ml	25 mio. sædceller pr. ml
Motilitet efter 3 døgn	71 ^b	78 ^a	80 ^a



REDUCERET TIDSFORBRUG

Traditionel inseminering

5-punktsplan
Rideprøve
Ind med kateter
Sædpose på
Op i holder/holde posen
Færdig

Dyb inseminering

(Hælde sæd om i flasker)
5-punktsplan
Rideprøve
Ind med kateter
Vente
Ind med inderrør (tager 1 minut*)
Sædpose på
Pres ind (sparer 40 sekunder*)
Færdig

*Finsk undersøgelse



BEDRE UDNYTTELSE AF ORNER

Regn med 60 mia. sædceller pr. spring ved 1 tapning pr. uge

Vi anbefaler 2 bedækninger/insemineringer pr. brunstig so

4 søer naturligt bedækket ved 8 spring pr. uge

30 søer insemineret traditionelt ved 2 spring pr. uge

60? søer insemineret dybt ved 2 spring pr. uge

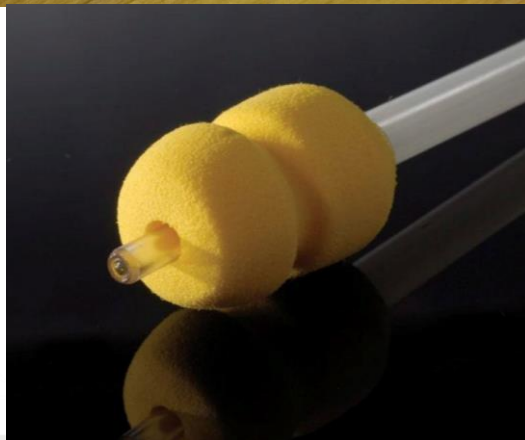
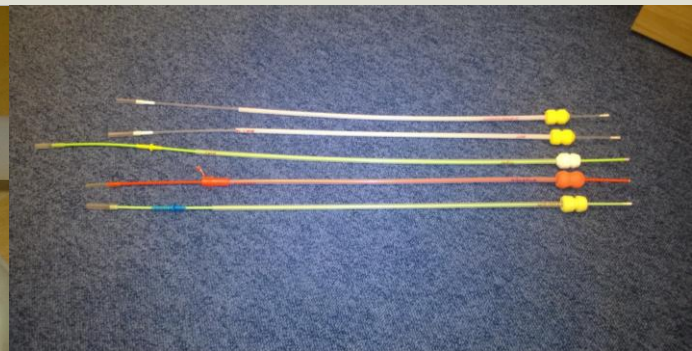
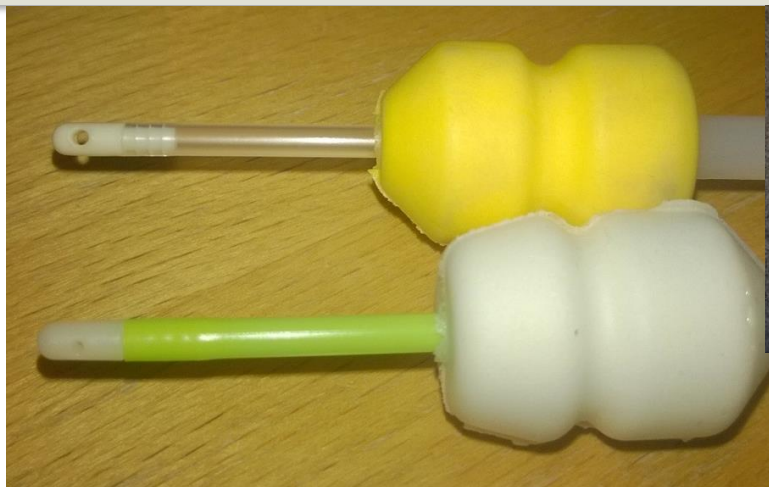


HVOR LIDT SÆD KAN VI NØJES MED?

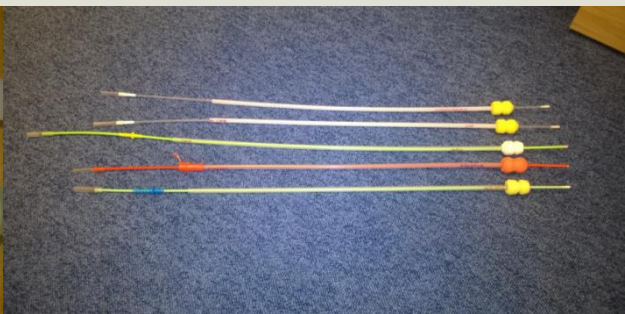
- Sædmængde: ?
- Volumen: 40?, 50?, 60 ml
- Koncentration: 15 mio./ml?
20 mio./ml
- 100 mio./dose er for lidt
- 500 mio./dose koster på kuldstørrelse og faringsprocent
- 750 mio./dose er muligt, men volumen bliver for lille
- 1 mia. kan vi snart lære
- 1,5 mia. er nemt
- 2 mia. normal sæddose



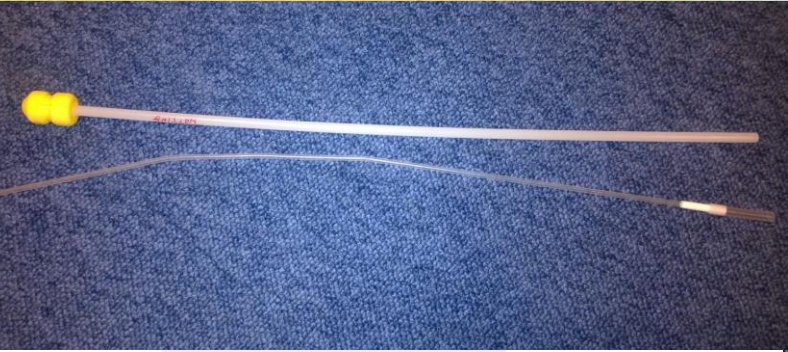
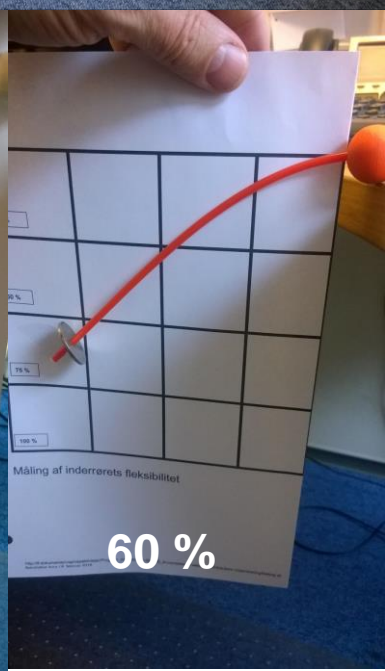
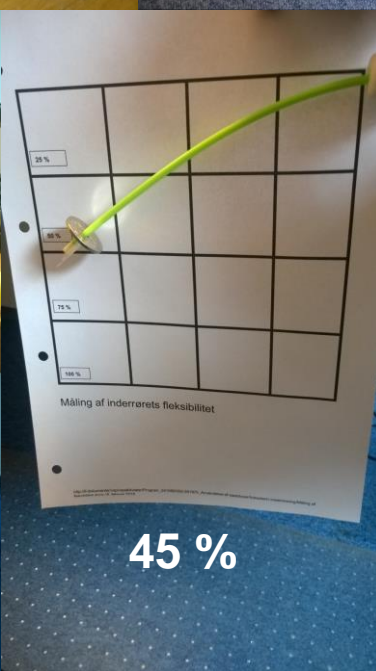
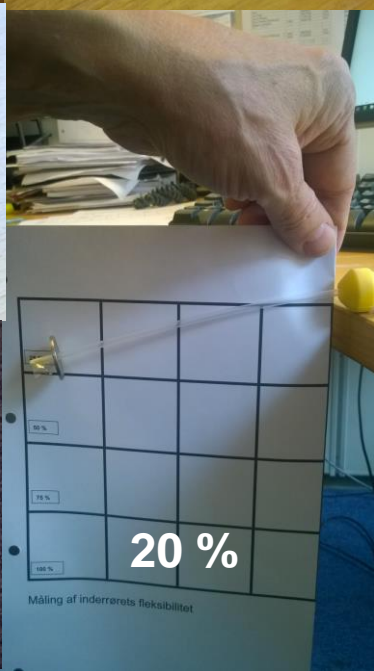
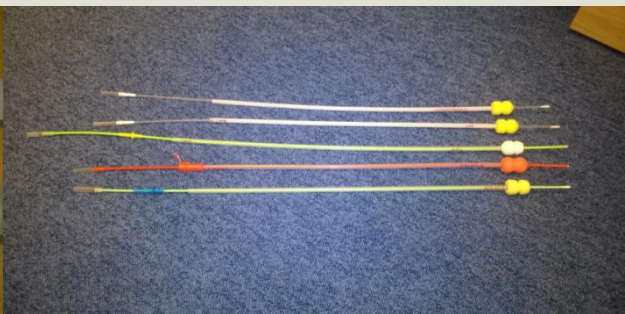
KATETER



SO-SEMINAR FREMTIDSSIKRING AF SOHOLDET



SO-SEMINAR FREMTIDSSIKRING AF SOHOLDET



DYB INSEMINERING ER FREMTIDEN

Dyb inseminering giver flere muligheder

Det varer længe, før vi mestrer teknikken

Det er ikke et "quick fix"

Brunstkontrol og rideprøven er fortsat det vigtigste

Poltene er trælse

Det er dyrt at køre med to systemer



DET GØR SEGES NU?

- Afprøve effekten af hygiejne
 - Er i gang
- Udvikle teknik til polte
 - Er i gang
- Afprøve lav sæddosis
 - Vi skal snakke med en ven
- Erfaring med:
 - katetre
 - metode
 - sæddoser
 - håndtering af sæden



Tak for opmærksomheden